



MONTAGEANLEITUNG

Faltanlage Reihe 500

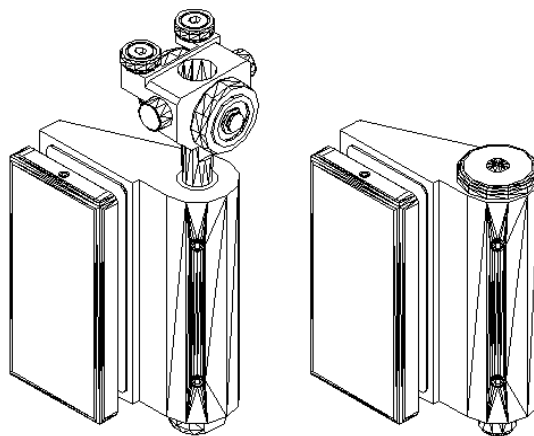


Inhaltsverzeichnis

1	Montage der Beschläge.....	2
2	Montage der Laufschiene und des U-Profiles.....	5
3	Montage der Flügel in die Laufschiene / das U-Profil.....	5
4	Allgemeine Information	6

1 Montage der Beschläge

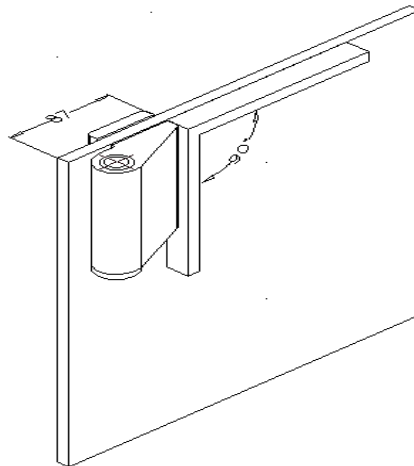
- 1.1 Entfernen Sie alle Blenden von den Scharnieren und kleben Sie Dichtungsringe auf alle Scharniere (bitte beachten Sie hierbei, dass die Oberflächen gut gereinigt sind). Verwenden Sie hierfür UHU GREENIT oder andere transparente Klebstoffe. Lassen Sie den Klebstoff vollständig aushärten, bevor Sie mit der Montage fortfahren.
- 1.2 Legen Sie alle Glasscheiben auf einen Montagetisch oder auf eine flache Unterlage. Bringen Sie die Flügel mit Hilfe von geeigneten Distanzhaltern (2mm dick) in die richtige Position.
- 1.3 Vergleichen Sie im Katalog / auf der Zeichnung welche Teilenummern Sie bestellt haben und deren Position auf den Flügeln.
- 1.4 Beginnen Sie mit dem ersten Flügel und bringen Sie den oberen (Art. No. 8-562) und den unteren Beschlag (Art. No. 8-554) in die richtige Position gemäß der Faltrichtung und den Abständen, die auf der Zeichnung angegeben sind.



08-562

08-554

- 1.5 Richten Sie die Beschläge im rechten Winkel zum Glas aus und halten Sie 87 mm Abstand zur Glaskante.



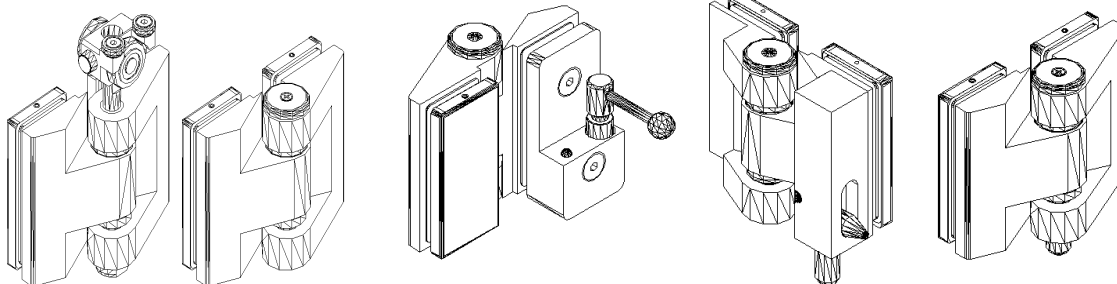
1.6 Sie können die Schrauben (SW 5) nun mit 26Nm festziehen.

Achtung:

Vergessen Sie nicht, die PVC –Hüllen auf die Schrauben zu stecken

Wenn die Glasflügel größer als 2m² sind, empfehlen wir Ihnen auch die Beschläge auf die Flügel zu kleben.

1.7 Sobald Sie die einzelnen Beschläge (Art. No. 8-562 und 8-554) richtig montiert haben, können Sie die doppelten Glasbeschläge montieren (siehe unten). Beginnen Sie mit dem ersten Teil des Beschlages, das auf den gleichen Flügel montiert wird, auf dem wir soeben Art. No. 8-554 und 8-562 montiert haben.



08-561

08-550

08-553

08-564

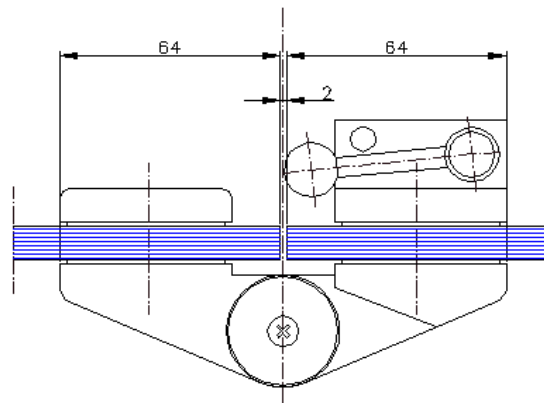
08-555

Bitte beachten Sie, dass alle oben dargestellten Teile sowohl als rechte als auch als linke Ausführung verwendet werden können; der einzige Artikel der als linke oder rechte Ausführung bestellt werden muss und der nicht geändert werden kann, ist Art. No. 8-564.

Der Unterschied zwischen Art. No. 8-553 und 8-564 ist der, dass der Riegel, gemäß unserer gewohnten Terminologie, entweder von „innen“ (Art. No. 8-553) oder von „außen“ (Art. No. 8-564) bedient werden kann.

- 1.8 Gehen Sie genau wie in Punkt 1.1 bis 1.3 beschrieben vor und beachten Sie die Maße wie in Zeichnung A dargestellt.

(Entfernen Sie die Blenden, richten Sie die eine Hälfte des Beschlages auf dem Flügel aus und ziehen Sie die Schrauben mit 26 Nm an. Denken Sie daran, die PVC-Hüllen in die richtige Position zu bringen.)



- 1.9 Wenn Sie die Schrauben der ersten Beschlagshälfte festgezogen haben, überprüfen Sie die Ausrichtung des ersten Glasflügels in Bezug zum zweiten (der Abstand zwischen beiden Flügeln sollte 2mm betragen).
- 1.10 Wiederholen Sie Punkt 1.8 um die zweite Hälfte des Beschlages am zweiten Flügel zu befestigen. Wenn beide Beschläge (oben und unten) vollständig am Glas montiert sind, führen Sie den Bolzen, die Lager und die Gewindestifte ein und testen Sie den Faltmechanismus.
- 1.11 Wiederholen Sie die Punkte 1.7 bis 1.10 bis alle Flügel miteinander verbunden sind.
- 1.12 Wenn Sie alle Beschläge auf den Flügeln montiert haben, überprüfen Sie den Faltmechanismus auf dem Montagetisch und nummerieren Sie die Flügel, damit bei der endgültigen Ausrichtung keine Verwirrung entsteht.
- 1.13 Entfernen Sie die Riegel, die die Gelenke verbinden und nehmen Sie je zwei Flügel (abhängig vom Flügelgewicht). Sie können die Flügel nun in die Laufschiene einhängen. Anschließend verbinden Sie die Flügel wieder mit den Riegeln.

2 Montage der Laufschiene und des U-Profiles

- 2.1 Verbinden Sie das „Einfahrstück = 106mm“ (die obere Laufschiene besteht immer aus zwei Stücken mit demselben Profil) mit dem anderen Teil der Laufschiene mit Hilfe der beiden kleinen Bolzen, die sich auf der unteren Seite des Einfahrstückes befinden.
- 2.2 Befestigen Sie die Laufschiene, indem Sie sie alle 270-330mm anschrauben und beachten Sie, dass sie exakt ausgerichtet ist.
- 2.3 Befestigen Sie das U-Profil an der richtigen Position am Boden. Der Teil des U-Profiles, auf dem der Messingblock montiert ist muss auf der Faltseite sein = auf der gleichen Seite, wie das Einfahrstück.
- 2.4 Stellen Sie sicher, dass das U-Profil lot- und waagrecht in Bezug zur Laufschiene ist.
- 2.5 Sie können nun die Flügel in die Laufschiene einhängen.

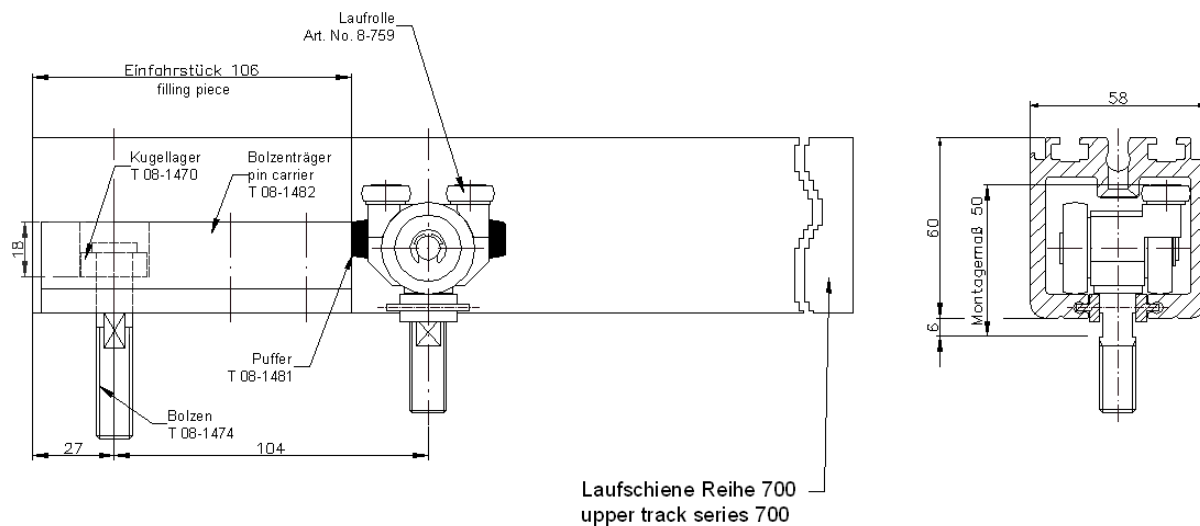
3 Montage der Flügel in die Laufschiene / das U-Profil

- 3.1 Entfernen Sie das Einfahrstück aus der Laufschiene
- 3.2 Nun hängt es davon ab, ob Sie eine ungerade oder gerade Flügelanzahl haben:
 - a) Wenn Sie eine ungerade Anzahl haben, sind die nächsten Schritte wie folgt: Nehmen Sie die letzten beiden verbundenen Flügel (1.14) gegenüber der Faltseite und führen Sie die Rollen von 08-561 in die Laufschiene und den Führungsriegel von Art. No. 8-555 in das U-Profil ein. Bewegen Sie die beiden Flügel ungefähr zu der Position an der sie stehen, wenn die Anlage geschlossen ist. Legen Sie einige Distanzhalter unter die Flügel, um sie in Position zu halten (ca. 45° zur Laufschiene).
 - b) Wenn Sie eine gerade Flügelanzahl haben, nehmen Sie den letzten Flügel gegenüber der Faltseite und führen Sie die Laufrolle von Art. No. 08-562 in die Laufschiene und den Führungsriegel von Art. No. 8-564 in das U-Profil ein. Bewegen Sie diese bis ganz ans Ende. Legen Sie einige Distanzhalter unter die Flügel, um sie in Position zu halten (ca. 45° zur Laufschiene).

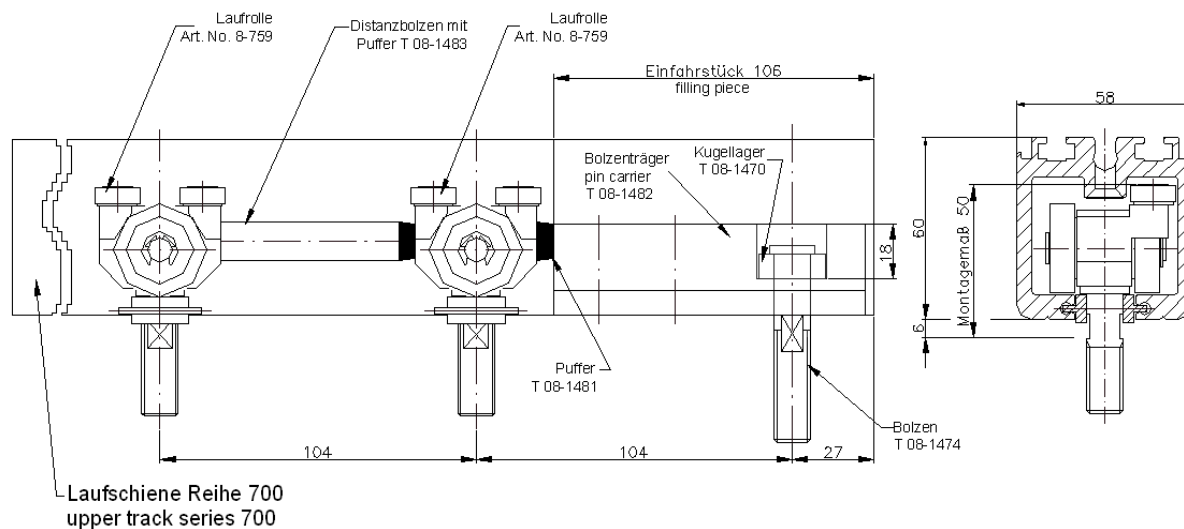
- 3.3 Anschließend montieren Sie die nächsten beiden Flügel (gehen Sie vor wie in 3.2a beschrieben). Verbinden Sie die Flügel mit Hilfe der Riegel, Lager und Gewindestifte an den Gelenken.
- 3.4 Der letzte Flügel muss wie folgt montiert werden:
- a) Führen Sie den Bolzenträger in die Laufschiene ein, schrauben Sie das Einfahrstück an der richtigen Position fest, verbinden Sie das Einfahrstück und die Laufschiene mit den beiden Bolzen, bewegen Sie den Bolzenträger zurück zur Ausgangsposition und befestigen Sie diese ordnungsgemäß mit den Schrauben.
- b) Nehmen Sie den letzten Flügel, stecken Sie den Riegel in den Messingblock, heben Sie den Riegel (der sich im Bolzenträger befindet) an und bewegen Sie den Flügel in eine aufrechte Position. Der Riegel des Bolzenträgers fällt in das Gelenk und kann mittels einer Schraube fixiert werden.
- c) Verbinden Sie den letzten Flügel mit dem Rest der Anlage.
- 3.5 Um die Anlage auszurichten und zu justieren, verwenden Sie bitte die Schrauben an den Gelenken, die entweder über Rollen oder Bolzenträger verfügen, um die Flügel zu heben oder zu senken. Prüfen Sie die Ausrichtung indem Sie die Anlage öffnen und schließen (die Flügel sollten auch in der Parksituation korrekt ausgerichtet sein).
- 3.6 Nachdem die Ausrichtung beendet ist, ziehen Sie alle Muttern der Gelenkrollen und alle Gewindestifte auf der Rückseite der Gelenke fest.
- 3.7 Zuletzt montieren Sie die Blenden auf die Beschläge.

4 Allgemeine Information

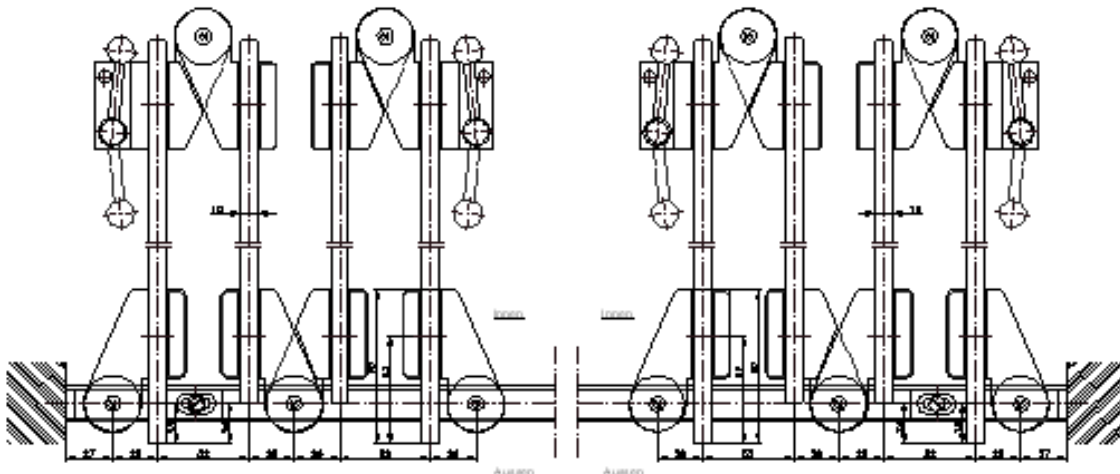
- 2 + 3 flg. Anlagen



- 4 + 5 flg. Anlagen



- Draufsicht einer 4 flg. Anlage (links oder rechts / innen)



- Höhengschnitt

